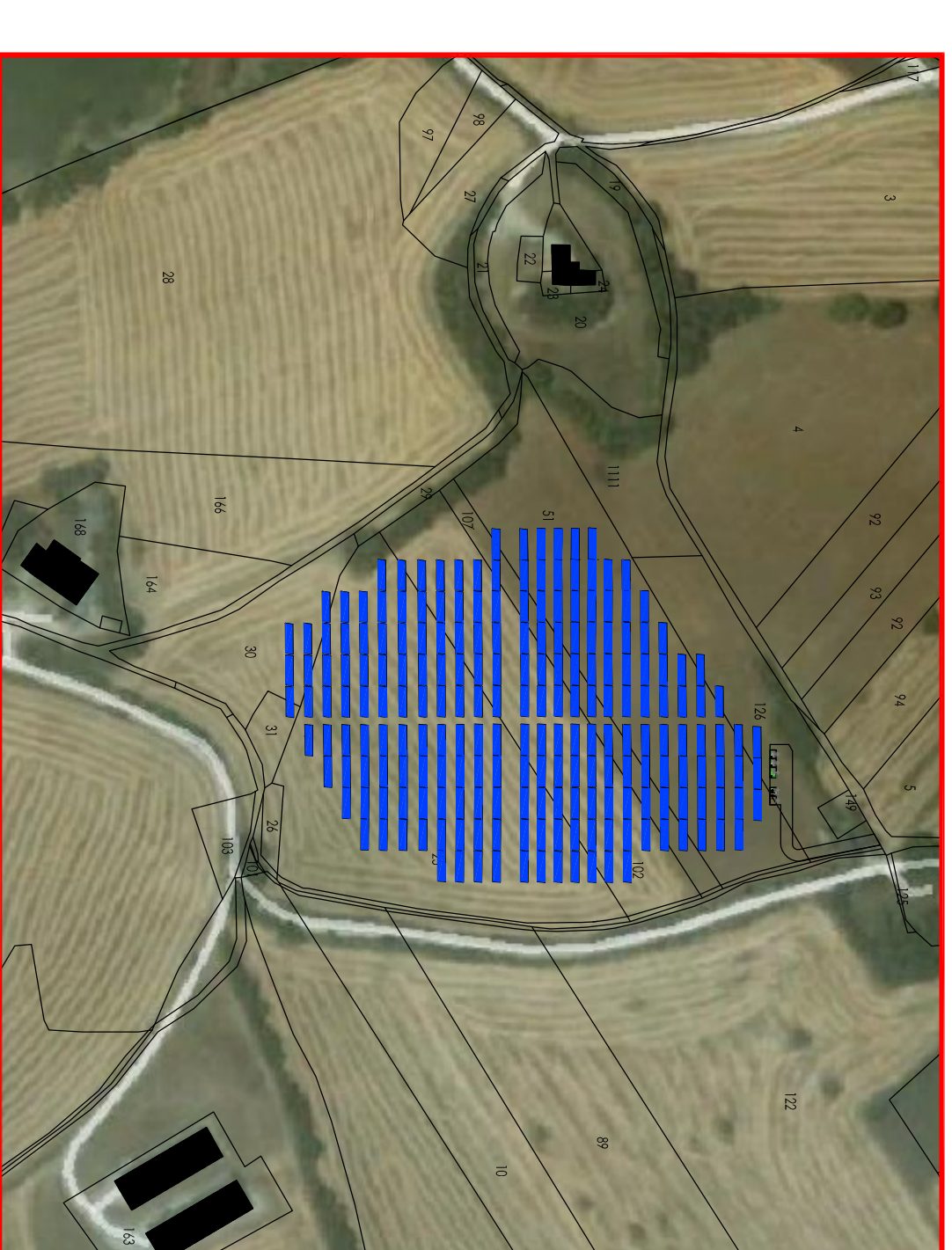


## LEGENDA

- 1 recinzione perimetrale connessa a terra (H=2,00m) comprensiva di impianto antifurtto e antintrusione
- 2 cabina elettrica di trasformazione e ricezione
- 3 linea MT interrata da realizzare
- 4 cancello d'ingresso
- 5 moduli fotovoltaici cristallini TOPCO 220P6 225W collocati su strutture metalliche fisse SCHLETTER
- 6 strada di accesso all'impianto con stabilizzato (larghezza = 5,00m)
- 7 Cabina Enel esistente
- 8 Siepe perimetrale con essenze autoctone (spino bianco, alloro, pino domestico, ecc.)



$P = 992,25 \text{ kWp}$   
 sup. radiante=  $7222 \text{ mq}$   
 sup. occupata dall'impianto  $2,16 \text{ ha}$

**ENERGY RESOURCES**

**Energy Resources S.p.A.**  
Viale della Lib. 13, 01022 Milano  
Tel. 02/5810.1 - Telefax 02/5810.2  
Telex 320201 - Telex 320202  
Sedi e uffici: Genova, Milano e Roma  
Sede legale: Genova, C.A.P. 10123 S.p.A. - 4410 Anconino (RI)  
Tel. 071/3181 - Tel. 071/21399  
Telex 320201 - Telex 320202  
Codice fiscale e registro no. 02208490420  
Iscritta al Tribunale di Genova  
Iscrizione alla C.C.I.A.A. di Milano - n. BEA/MI/555582

[illegible]

A TERMINI DELLE VIGENTI LEGGI SUL DIRITTO D'AUTORE QUESTO DIRIGENDO NON POTRÀ ESSERE COPIATO, RIPRODOTTO O TRASMESSO AD ALTRI SENZA UNA ESPLICITA AUTORIZZAZIONE DELLA ENERGY RESOURCES.